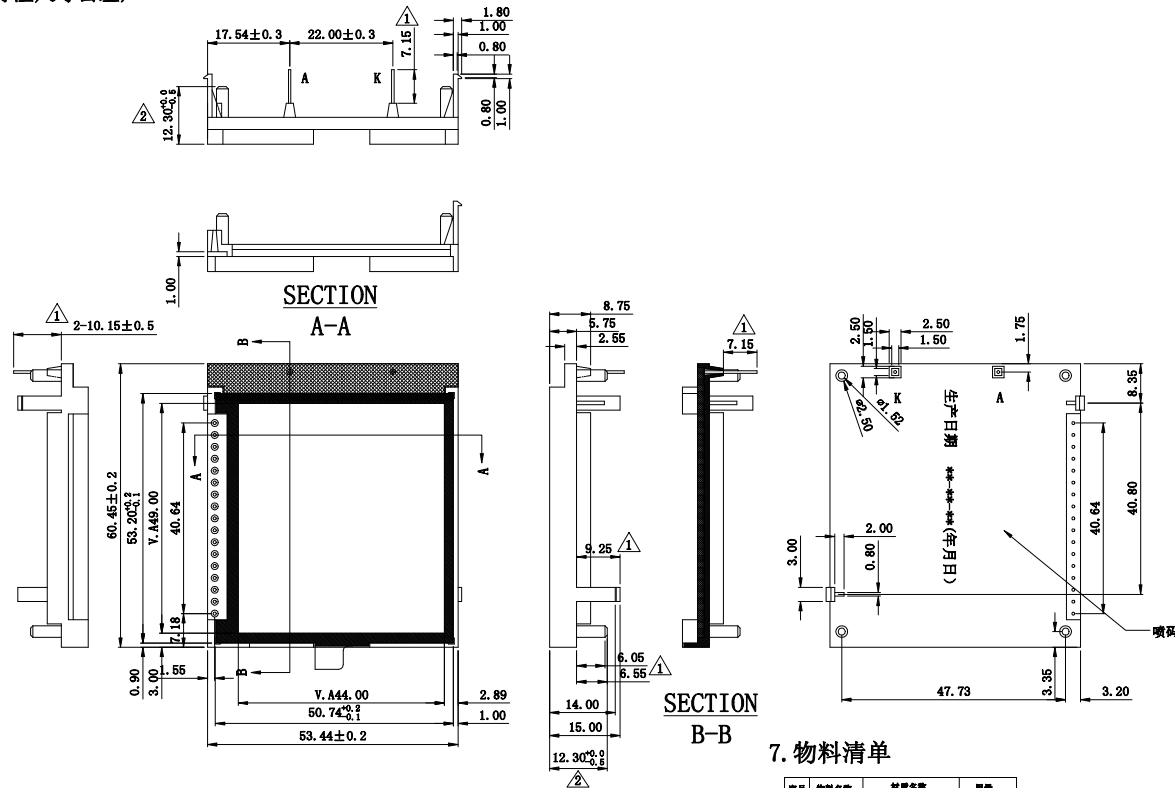


1. Mechanical Outline (Unspecified Tolerances is: 开模 ± 0.2, 手板 ± 0.3)
结构尺寸(未标注尺寸公差)



7. 物料清单

序号	物料名称	物料名称	用量
1	胶框	PC 白	1PCS
2	导光板	PC-1250T	1PCS
3	PCB	FR-4	1PCS
4	反射膜	EP-100	1PCS
5	扩散膜	DP-100	1PCS
6	双面胶	3M 9448	4PCS
7	电阻	厚声 (0603)	2PCS
8	LED	鼎飞 (0603)	4PCS
9	铜脚	Ø1.5x23.0mm	2PCS
10			
11			

2. Electrical-Optical Characteristics (光电特性参数)

项目 Item	符号 Symbol	最小值 MIN.	典型值 TYP.	最大值 MAX.	单位 Unit	测定条件 (Ta=25° C) Condition
正向电压 Forward Voltage	Vf	4.7	5.0	5.3	V	If= 60 mA
色度坐标 Colour Coordinate (Tolerances is)	X	0.25	0.32	0.32	nm	
亮度 Luminance	Lv		700		cd/m ²	TEST INSTRUMENT 测定仪器: BM-7
均匀度 Uniformity	Avg	75			%	
反向电流 Reverse Current (Pat LED)	Ir			20	µA	

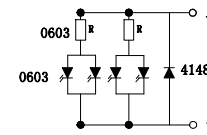
3. 极限参数 ABSOLUTE MAXIMUM RATINGS

除非特别说明, 环境温度 Ta=25° C. (Unless specified, The Ambient temperature Ta=25° C)

项目 Item	符号 Symbol	条件 Conditions	值 Rating	单位 Unit
● 极限直流正向电流 Absolute maximum forward current	Ifm		80	mA
● 脉冲驱动时极限正向电流 Peak forward current	Ifp	1 msec 脉冲, 1/10 占空比 1 msec Plus 10% Duty Cycle	240	mA
反向电压 Reverse Voltage	Vr		5	V
● 极限功耗 Power dissipation	Pd		400	mW

4. Circuit Diagram

(LED 2X2=4 SMDS) Color: WHITE
R=62±10Ω

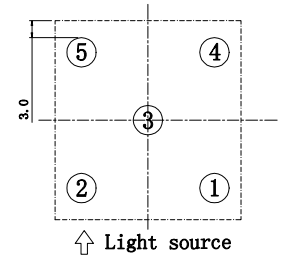


Mark	AMENDMENT CONTENT	NAME/DATE
△		20. 7. 31
△		

- 1.* : CRITICAL DIMENSION (重要尺寸).
- 2.() : REFERENCE DIMENSION (参考尺寸).
- 3. RoHS COMPLIANCE (RoHS制程).
- 4. Single LGP+HOUSING (导光板+胶框结构)
- 5. Operating Temperature (工作温度): -20°C~70°C
Storage Temperature (储存温度): -30°C~80°C,

6. Test Point (测试点):

- 1. Test Instrument (测试仪器): BM-7
- 2. Test Distance (测试距离): 500 mm
- 3. Aperture Diameter (光圈直径): Ø7.7



产品型号 (MODEL NO):	RHL1566C-05	REV: 版本 A1
客户型号 (CUSTOMER'S NO):		REV: 版本
单位 (UNIT)	毫米 (mm)	比例 (scale) FIT
第三视角 (THIRD ANGLE PROJECTION)		第 1 张 共 1 张 (10F1)
设计 (DESIGN):		
检查 (CHECKED):		
批准 (APPROVED):		

鑫美芝实业有限公司